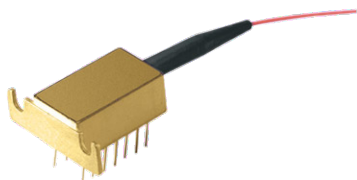


SLD-670-14DL



Суперлюминесцентный модуль для оптических датчиков и измерений. Модуль в корпусе 14pinDIL содержит фотодиод обратной связи и термоэлектрический охладитель (ТЭМО). Излучение выходит из одномодового волокна (или из волокна с сохранением поляризации) длиной 0,5 - 0,9 м. Оконцован коннектором FC/APC.

Основные характеристики:

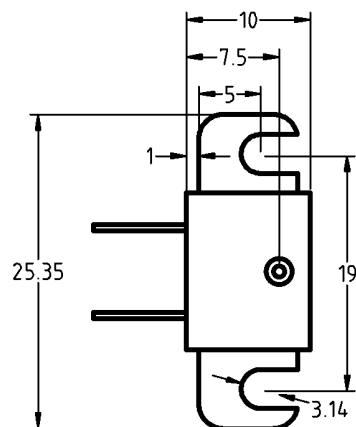
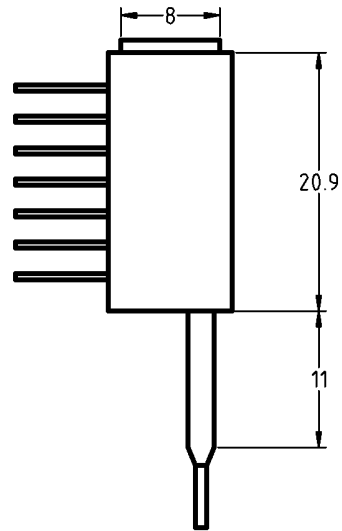
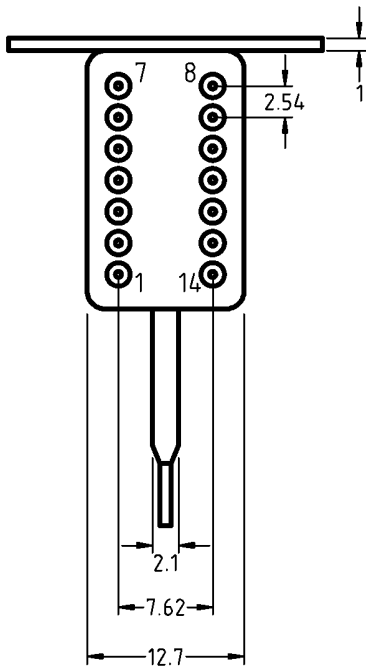
Параметр	Символ	Условие	Мин.	Тип.	Макс.	Ед. изм.
Максимальная оптическая мощность	P_f	CW	2			мВт
Рабочий ток	I_f	P_f		150	200	мА
Рабочее напряжение	V_f	P_f			2.5	В
Центральная длина волны	λ_c	P_f	660	670	680	нм
Спектральная ширина	$\Delta\lambda_c$	P_f		7	9	нм
Фототок фотодиода	I_m	P_f	20		2000	мкА
Темновой ток фотодиода	I_d	$V_{rd}=5B$			0.1	мкА
Ток ТЭМО	I_t	I_t			1.4	А
Напряжение ТЭМО	V_t	TC=70°C			2.7	В
Термосопротивление	R_0	T=25°C, B=3900±100K	9.5	10	10.5	кОм
Коэффициент экстинкции (PM волокно)	X_p	P_f	20			дБ

Максимальные характеристики:

Параметр	Символ	Значение	Ед. изм.
Рабочий ток	I_f	250	мА
Обратное напряжение	V_r	1.8	В
Обратное напряжение ФД	V_{rd}	7	В
Минимальная рабочая температура корпуса	T_{ol}	-40	°C
Максимальная рабочая температура корпуса	T_{oh}	70	°C
Минимальная температура хранения	T_{sl}	-40	°C
Максимальная температура хранения	T_{sh}	70	°C
Ток ТЭМО	I_t	1.5	А

Чертеж и схема включения:

14pinDIL:			
№	Параметр	№	Параметр
1	ТЭМО анод +	8	ФД анод -
2	Нет соединения	9	ЛД катод -
3	Нет соединения	10	Нет соединения
4	Нет соединения	11	Терморезистор
5	ЛД анод +	12	Терморезистор
6	Нет соединения	13	Нет соединения
7	ФД катод +	14	ТЭМО катод -



Спектр излучения:

